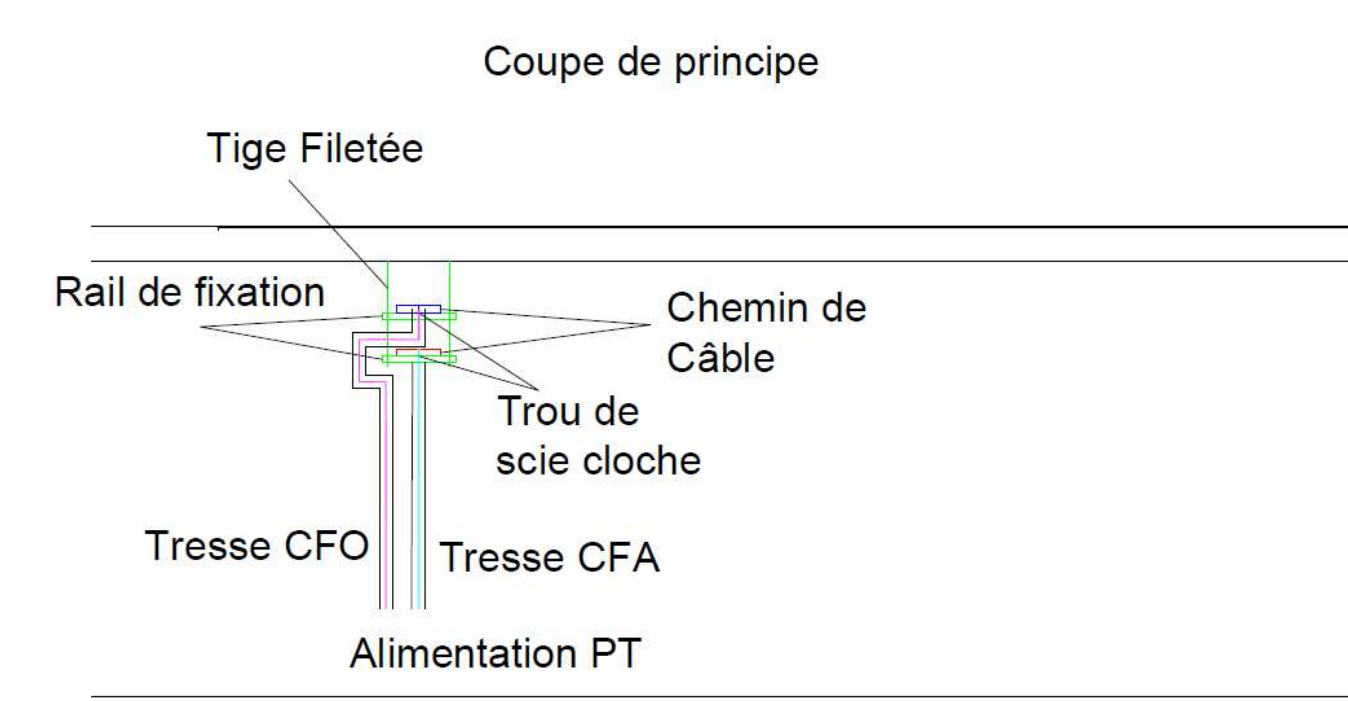
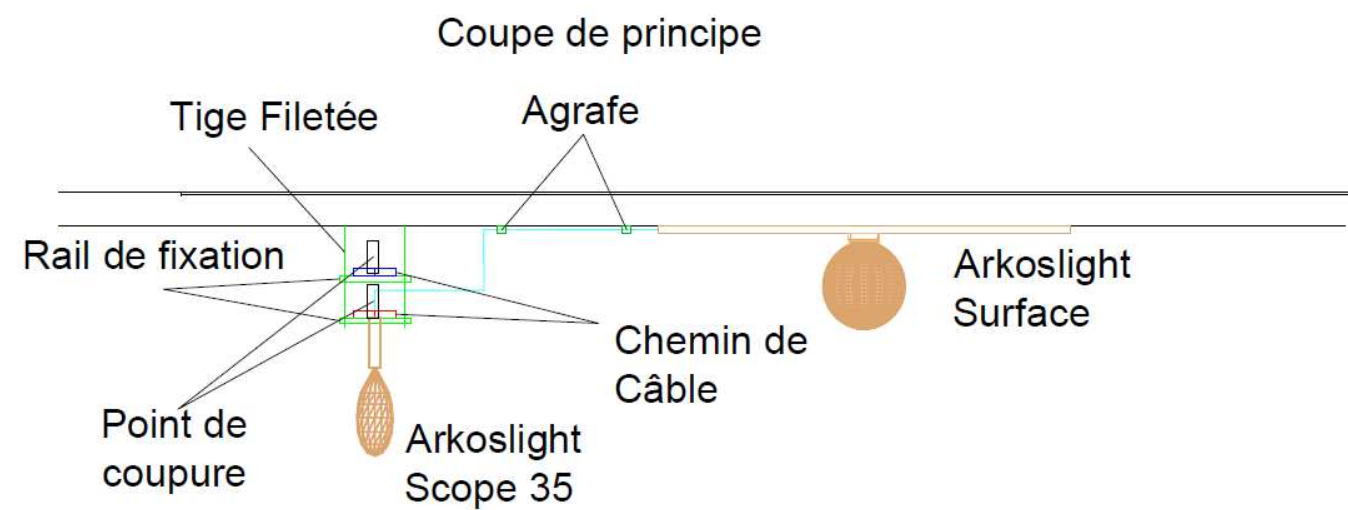




LEGENDE	
•	Appareil Type 101 Appareil Type 102 Type 103 Type 104
○	Appareil Type 105 Appareil Type 106 Type 107 Type 108
—	Appareil Type 109 Appareil Type 110 Type 111 Type 112
—	Appareil Type 113 Appareil Type 114 Type 115 Type 116
—	Appareil Type 117 Appareil Type 118 Type 119 Type 120
—	Appareil Type 121 Appareil Type 122 Type 123 Type 124
—	Appareil Type 125 Appareil Type 126 Type 127 Type 128
—	Appareil Type 129 Appareil Type 130 Type 131 Type 132
—	Appareil Type 133 Appareil Type 134 Type 135 Type 136
—	Appareil Type 137 Appareil Type 138 Type 139 Type 140
—	Appareil Type 141 Appareil Type 142 Type 143 Type 144
—	Appareil Type 145 Appareil Type 146 Type 147 Type 148
—	Appareil Type 149 Appareil Type 150 Type 151 Type 152
—	Appareil Type 153 Appareil Type 154 Type 155 Type 156
—	Appareil Type 157 Appareil Type 158 Type 159 Type 160
—	Appareil Type 161 Appareil Type 162 Type 163 Type 164
—	Appareil Type 165 Appareil Type 166 Type 167 Type 168
—	Appareil Type 169 Appareil Type 170 Type 171 Type 172
—	Appareil Type 173 Appareil Type 174 Type 175 Type 176
—	Appareil Type 177 Appareil Type 178 Type 179 Type 180
—	Appareil Type 181 Appareil Type 182 Type 183 Type 184
—	Appareil Type 185 Appareil Type 186 Type 187 Type 188
—	Appareil Type 189 Appareil Type 190 Type 191 Type 192
—	Appareil Type 193 Appareil Type 194 Type 195 Type 196
—	Appareil Type 197 Appareil Type 198 Type 199 Type 200



A	Ind	Date	Établissement du document
Ind			MODIFICATIONS

Ce plan guide :

- est la propriété intellectuelle de B.A. BAT et ne peut être utilisé ou reproduit sans son accord,
- n'est valide que pour les éléments techniques du lot concerné,
- facilite la compréhension du C.C.T.P., mais ne constitue pas un plan d'exécution qui reste à établir par l'entrepreneur.

Réaménagement du siège de la
CPAM Côte d'Opale

CPAM CALAIS

CPAM Côte d'Opale
35 rue DESCARTES
62103 CALAIS Cedex

Plan d'implantation des équipements électriques RDC
Superieur

MAITRE D'OEUVRE		ARCHITECTES		N° D'ORDRE		VERSION	
B.A. Bat	MV2 ARCHITECTES	CAL	DCE	BAB	TZ	RDC-SUP	PL
Projeteur	David CLEMENT	Responsable affaire	Yannick DECAMPS	Date	Juillet 2025		
Responsable étude	Yannick DECAMPS						
Dossier N° 24-4042		Plan guide		Echelle : 1 : 75			